

人に、地球に、試験体に優しい…

さらに
充実!

ワスク・パイプフォーム

地盤改良（柱状、表層）工事の改良土試験体専用型枠

ワスク・パイプフォームは発売以来多くの皆様からご好評をいただいています。

これは便利 大きな特長！

- プライヤーで簡単に割れ、手を切ることがありません。
- 改良土の充填具合を外から確認できる。
- 表層改良土を突き固めても型枠は割れません。
- 現場での暑さ・寒さから改良土を守る二重缶構造！
- 保護ガイドは転用！（30回使用でもOKの実績あり）

※型枠を「JIS品」と規定された工事においては使用しないでください。

販売セット

各セットの内訳は次の通りです。
1セット（箱）単位で注文をお受けいたします。

<input type="checkbox"/> 標準セット	ワスク・パイプフォーム／54個 ワスク・パイプフォーム保護ガイド／6個 記録シート／54枚
<input type="checkbox"/> パイプフォーム セット	ワスク・パイプフォーム／60個 記録シート／60枚
<input type="checkbox"/> 保護ガイドセット	ワスク・パイプフォーム保護ガイド／60個
<input type="checkbox"/> 通箱セット	1セット／6箱梱包
<input type="checkbox"/> キャップセット	1セット／200個梱包（100個入 2袋）
<input type="checkbox"/> 通箱お試しセット	1セット／9組梱包 （通箱／1箱・パイプフォーム／9個・保護ガイド／9個・キャップ／9個 記録シート／9枚・宅配便送り状／1枚・改良土破壊試験申込書／1枚）



WASC破壊試験は1ウェイ、2ウェイのシステムで行います。

- ・1ウェイは試験結果のみをお知らせするシステムです。
- ・2ウェイは専用の通箱、キャップを用い、返送する時PF（パイプフォーム）を詰めて循環させるシステムです。



破壊試験は、「省資源、資源循環、ゴミを減らす」の観点から、2ウェイを推奨します。

オプション 2ウェイのためにはまず、通箱とキャップをご購入ください。

2ウェイご購入の前に、大変お得な
通箱お試しセットがご利用できます。

■通箱お試しセット



■通箱（6箱／セットで販売）

- 試験体を9個収納できます
- 中は分厚い断熱材
- 宅急便の「80サイズ」



■キャップ

- （200個／セットで販売）
- ラップの面倒さの解消と
ゴミを減らすために

鋼管杭の蓋をカンタン設置！

鋼管杭キャップ



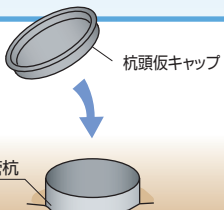
杭頭仮キャップ

(φ101.6・114.3・127対応品)

鋼管杭作業中、仮に蓋をする場合に使用します。

Point!

- ▶ 作業中、足が乗っても抜け落ちません。
- ▶ 風等で飛ばないように爪がついています。

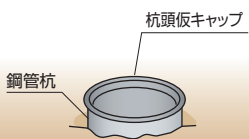


杭頭仮キャップ

鋼管杭

杭頭仮キャップ
使用方法

管杭にのせるだけ!



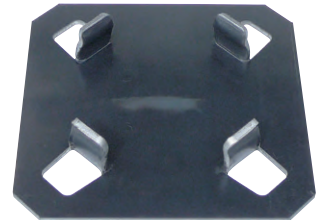
鋼管杭

杭頭仮キャップ



鋼管杭キャップ

(φ101.6・114.3・127対応品)



杭頭キャップ

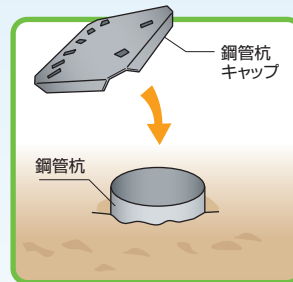
(φ139.8・165.2対応品)

地面に打ち込んだ鋼管杭の蓋をするキャップです。

Point!

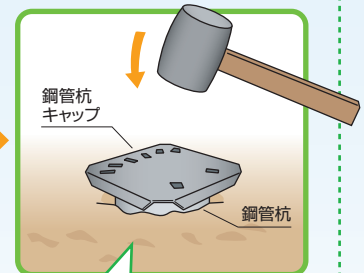
- ▶ 鋼管杭キャップ・杭頭キャップをハンマーで叩いて蓋をするだけなので溶接作業いらず。
- ▶ 杭長確認の為に取り外すことが可能。

鋼管杭用
キャップ
使用方法



鋼管杭
キャップ

鋼管杭



鋼管杭
キャップ

鋼管杭

ハンマーで叩いて蓋をするだけ!

※杭頭キャップも同様です。

品名	鋼管杭 キャップ	杭頭キャップ φ139.8	杭頭キャップ φ165.2	杭頭仮キャップ φ101.6	杭頭仮キャップ φ114.3	杭頭仮キャップ φ127
入数	1	10	10	400	320	260
対応 杭径	φ101.6 φ114.3 φ127	φ139.8	φ165.2	φ101.6	φ114.3	φ127



株式会社 エヌ・エスピー

本社 〒508-0101 岐阜県中津川市苗木9167

札幌営業所 〒003-0859 札幌市白石区川北2284-54
青森営業所 〒034-0016 青森県十和田市東十二番町4-1-1
住宅事業部仙台営業所 〒981-1225 宮城県名取市飯野坂3丁目1-23
住宅事業部埼玉営業所 〒350-2217 埼玉県鶴ヶ島市三ツ木922-1
住宅事業部東京営業所 〒143-0016 東京都大田区大森北2丁目16-4
住宅事業部上越営業所 〒943-0807 新潟県上越市春日山町2-3-8
静岡営業所 〒422-8034 静岡県静岡市駿河区高松1丁目6-25
住宅事業部中部営業所 〒485-0082 愛知県小牧市大字村中池田1074-1
住宅事業部大阪営業所 〒567-0852 大阪府茨木市小柳町10番20号
住宅事業部広島営業所 〒731-0137 広島県広島市安佐南区山本1丁目4-7
住宅事業部福岡営業所 〒818-0132 福岡県太宰府市国分1丁目1-41-5

<http://www.kkns.jp>

TEL(0573)67-2121(代)
FAX(0573)67-2124

TEL(011)875-3100(代)
TEL(0176)21-2038(代)
TEL(022)382-1061(代)
TEL(049)299-5360(代)
TEL(03)3768-4731(代)
TEL(025)522-1282(代)
TEL(054)238-2222(代)
TEL(0568)73-3003(代)
TEL(072)632-0321(代)
TEL(082)875-7381(代)
TEL(092)408-5691(代)

NSP ホームページ
<http://www.kkns.jp>



QRコード

ISO 9001 認証取得
ISO 14001 認証取得(本社)
ISO 27001 認証取得
OHSAS18001 認証取得(本社)

お問い合わせは