

熱中症を防ぐには

◆熱中症のピークを迎える前に・・・

年々、温暖化やヒートアイランド化が進み、毎年ニユースでも取り上げられている熱中症。夏を迎えると救急搬送者数・死者数の発表が毎日のようにあります。又、ごく身近な方が熱中症になったケースも珍しくありません。

そこで今一度、熱中症について知って頂き、日々の体調管理に役立てて頂ければ幸いです。



◆熱中症とは

高温多湿な環境で体内の水分や塩分バランスが崩れたり、体温調整機能がうまく働かない事で体内に熱が溜り、筋肉痛や大量の発汗さらには吐き気や倦怠感などの症状が現れ、重症になると意識障害、最悪は死に至るケースもあります。

NSP通信

第11号

2014.5月

NSP
株式会社 エヌエスピー
http://www.kkns.jp

◆気を付ける自然条件とは

- ① 高温多湿
- ② 風が無い
- ③ 日差しが強い
- ④ 急に暑くなった
- ⑤ 輻射源(熱を発するもの)がある等・・・

◆熱中症になりやすい人は

高齢者、持病・肥満の方、体調不良の人には特に注意が必要です。高齢者は暑さ・水分不足に対する感覚機能が低下しており、より一層の注意が必要です。

◆予防法は

- ① こまめな水分・塩分の補給
- ② 通気性の良い吸湿・速乾の衣類着用
- ③ 保冷剤・氷・冷たいタオルなどによる体の冷却
- ④ こまめな休憩(日陰・エアコン室内での休息)が有効です。

◆対処法は

- ① 涼しい場所へ避難させる
- ② 衣類を脱がせ、体を冷やす
- ③ 水分・塩分を補給させる
- ※自力で水が飲めない場合は直ちに救急隊を要請しましょう。



◆熱中症対策レポート

《空調服について》

お客様の声

「私が空調服を購入した理由」
私どもが販売している愛知県尾張を2011年にご購入頂き、毎年ご愛用頂いている愛知県尾張旭市のNさん(住宅基礎工事業者様)にお話を伺いました。



2014年バージョン空調服を試着して基礎工事をしている様子
愛知県名古屋市:Nさん施行現場

Q 購入しようとしたときっかけは？
A 2010年に当時78才だった親父が建築現場で熱中症になり死にかけた。10月だったので熱中症になるはずないと思っただけ、急に気温が上がった日で32度だった。救急隊に助けられて何とか一命を取り留めてくれて良かった。

そんな事があった翌年、営業さんから勧めてくれた。即決で親父と自分の分を2枚購入してみた。

Q 使ってみた感想は如何ですか
A 親父も自分も満足している。親父も「命拾いした」と喜んでる(笑)

Q この商品の何が良いのですか？
A とにかく汗をかく量が減った。真夏の現場では水を8ℓ飲んでいただけ水を飲んでも滝のように汗が出て30分に1回休憩を取らないととても体が持たない。空調服を着てからは水を飲む量は4ℓに減った。汗をかく量も感覚的には半分以下になったと思う。

あと、長袖でフードが付いているから日焼けせずに済む。日焼けをすると結構疲れる。後頭部が涼しいのも良いと思う。

Q 真夏に着て効果ありますか？
A 熱風が体に入る。鉄筋組みの日は太陽熱とコンクリートの照り返しと鉄筋の熱で一番最悪の日・・・

それでも空調服を着て一番強い強風にすれば耐えられる。空調服を着てなかった時を考えると相当マシだと思っ。

Q この商品の一番のメリットは？
A 体が楽になった事。さつきも言ったが、汗の量が減った、日焼けも減った。パテにくくなつたので休憩する回数が減った。前は30分に1回休憩していたが、今は午前中に1回休憩するだけ・・・

1日の仕事が終わった後の体の疲れ方が全然違う。

Q この商品の不満はありますか？
A ・・・という言うなら、空調服を着たまま車に乗った時、ファンが背中当たって痛い事かな・・・親父は痩せてるから痛いみた



い。
それ以外は特に無い・・・

ファンを体に当たりにくくして欲しいとの要望を頂き、一礼を言っ立ち去ろうとした所、「この空調服の色のフード付を1着持ってきてくれ」と追加のオーダーを頂きました。貴重なお時間を頂いた上、ご注文まで頂き、N様本当に有難う御座いました。これからますます熱くなりますので体調管理に留意され、お仕事頑張ってください！

2014年バージョンの空調服は左の色・形になります。詳しくは最寄りの営業所へお問い合わせください。

※季節商品の為、売り切れになる場合がございます。お早目のお問い合わせをお願い致します。

営業所からの投稿 <土留機材>

土留機材について、営業所からの投稿がありましたのでご紹介致します。

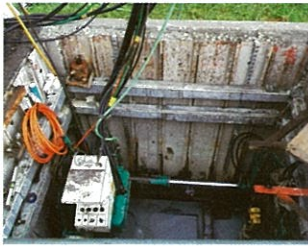
《水圧四面梁》

佐賀営業所から「水圧四面梁」の使用状況についての投稿です。

現在、佐賀営業所では、「水圧四面梁」を下水道工事や浄化槽工事で、沢山のお客様に使用して頂いています。

「下水道工事」

佐賀県では、有明海の干潟に代表される軟弱地盤の地域が多いことから、開削施工があまり出来ず、ここ2、3年では推進立抗（※写真参照）と言う施工が増えており、そういった現場で水圧四面梁1L型が、大活躍しています。



小口径推進 発達立抗

現場での必要数は、2M×2Mの2段梁を5カ所分 40本使用し、張りっぱなしの状態です。

日々60日間稼働します。忙しい時期には、このような現場の受注依頼を数十カ所程頂きます。

お客様からは、「水圧サポートと腹起しで土留めをするスピードとは比較にならない程早く設置することができ、作業スペースが広く取れるのが良い。」
「何より、掘削孔内に入らず簡単に土留めが出来るので、飛躍的に危険を回避することができると大変喜ばれています。」



小口径推進 到達立抗

「合併処理浄化槽工事」

市町村にて多少異なりますが、合併処理浄化槽の工事は、5現場前後まとめて入札が行われます。以前までは水圧サポート単体での対応でしたので、浄化槽本体の規格が違う場合など、部材の入れ替えに時間を取られていました。

現在では、水圧四面梁1型、2型、3型の組み合わせで、掘削幅が異なるとしても入れ替えが少なくなりました。



合併処理浄化槽

お客様からは、「軽量化出来れば非常に助かるのですが、安全性に優れ大変便利だと思えます。」
「大きさの違う浄化槽の現場でも幅を調整出来るので多様な施工ができ、従来みたいな機材の頻繁な入れ替えが無いため、施工時間に余裕が持てる。」
「という言葉を頂きました。」

今後佐賀営業所では水圧四面梁を主力の武器として営業して行きたいと思えます。

佐賀営業所 池田 和則

《大口径用3020パネル》

富山営業所からは、「大口径用3020下段パネル」をご利用頂いたお客様からの感想の投稿がありました。

石川県では、耐震化送水管工事の標準管路部の施工において、多くのお客様に「大口径用3020下段パネル」をご利用頂いております。

お客様の声をお届けします。



前回の現場では、NSPの「縦梁連結金具」を使って施工したが、今回、「大口径用3020パネル」を使用すると、深さ3.5mでも捨梁無しで、開口高1.45m確保できるのは非常に楽だった。また、パネル高さが2.0m有るのが良い。他の特殊工事でも使用出来るパネルだと思う。

(小松市 白原組様)

今までは他社のパネルを長年使用してきたが、NSPのパネルを使ってみて非常に使いやすかった。他社のパネルでサポートを外さなければいけない箇所でも3020パネルであればその必要はない。非常に良いパネルだと思う。

(能美市 山本組様)



大口径用3020下段パネル

サポート位置が高く、今回の

現場は900ミリのダクタイ管を埋設する工事だったが、有効開口高が十分に確保出来る点が非常に助かった。欲を言えば、上に重なる3010パネルのサポート位置より、3020パネルは若干内側にサポート位置があるので、それが難点なくらい。

(白山市 新井組様)

お客様からの貴重なご意見、ありがとうございました。

富山営業所 高井 克也

《編集後記》

お客様の現場にお邪魔して、一緒に作業をしているとき、心持のいい人たちが、一所懸命働いているのを見ると、つい嬉しくなり、自分も刺激を受けて「良くしてあげたい」スイッチが入って頑張っちゃう事が有ります。

そして、作業が終了したあとに「ありがとう！」の言葉を頂いたとき、生身の人間の私には、それが充実感に繋がります。

私が存在して居なくても日本も地球も変わりませんが、仕事と趣味を通じて人と社会に係わって、ささやかでも周りの人や地域の成長と幸せに貢献して生きて行きたいものです。

上越営業所 志賀 定男