

無電柱化工事をより簡単に！

無電柱化用小型ボックス

NSP らくらくインフラ BOX



※本製品には、リユースアルミ材が
使用されています

軽量

美観

作業性
UP!



写真はイメージです

狭隘道路での
施工に最適！



無電柱化工事でお困りではありませんか？

施工手間を減らして
作業効率を上げたい

狭隘道路での人力施工
が難しい

引込部の加工が手間

現場周辺の景観と
小型BOXの上蓋部分が合わない



設置場所のカーブや勾配に
合わせた施工が難しい

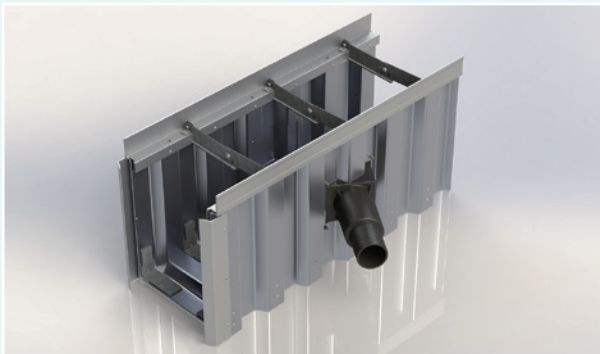
全て解決します!!

『NSPらくらくインフラBOX』で4つのご提案



その1 従来品重量の1/10以下! 驚きの軽さ29.7kg!!

アルミ製だからとにかく軽い!
コンクリート製の従来品と比較して1/10以下の重量。
(従来品を300kgと仮定)
本体重量が29.7kgだから2人で簡単に設置可能!
※安全輪荷重50kN (道路構造令より)

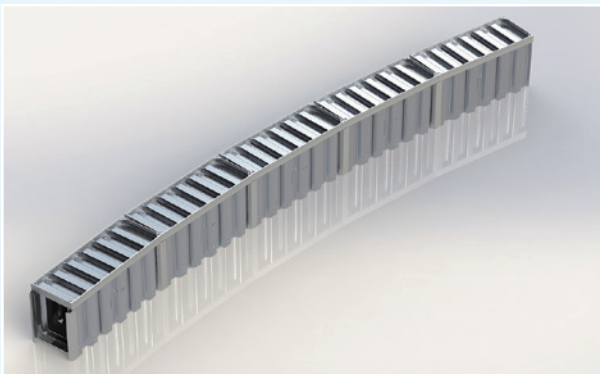
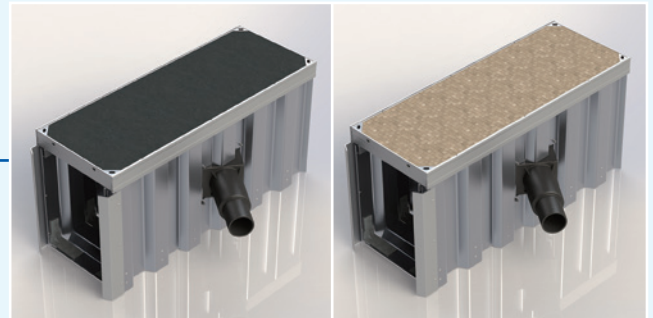


その2 左右どちらからでも引込可能! 現場に合わせた引込みを実現!!

どのユニットからでも左右自由に引込みが可能!
コネクタも現場にてボルトで簡単取付。
引込みの追加も引込部カバーを外すだけのお手軽仕様!

その3 路面は何でもOK! 何役もこなせる構造の上蓋!!

上蓋は周辺環境に合わせて舗装可能!
アスファルト、コンクリート、化粧平板等で変幻自在。
景観に溶け込むデザインが実現できます!



その4 カーブや勾配にバッチリ対応! 可とう接手で無理なく連結!!

本体の連結は可とう接手構造を採用!
S字、山なり等地形に合わせて無理なく連結。
現場のカーブや勾配に合わせてらくらくインフラBOXの
設置が可能!

施工手順（設置編）



①所定の深さまで掘削を行います



②らくらくインフラBOXを設置します

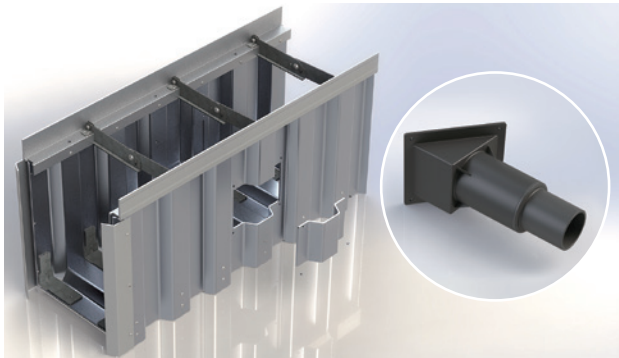


③埋め戻しを行います

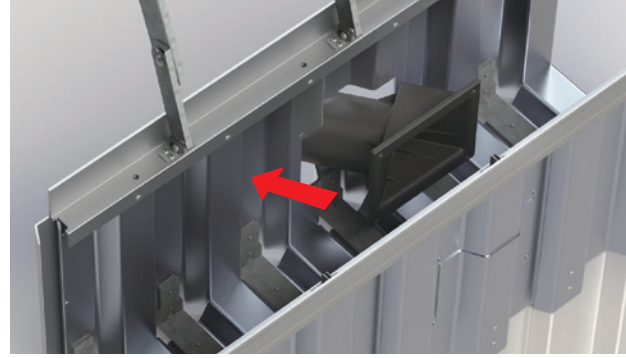


④上蓋に舗装を行い設置完了です

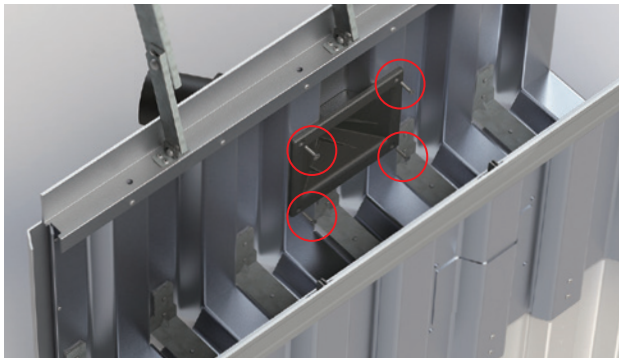
施工手順（引込コネクタ取付編）



①らくらくインフラBOXの引込部カバーを外します



②開口部に、引込コネクタを内側から通します



③4箇所を付属のボルトで固定してください



④引込コネクタの取付完了です

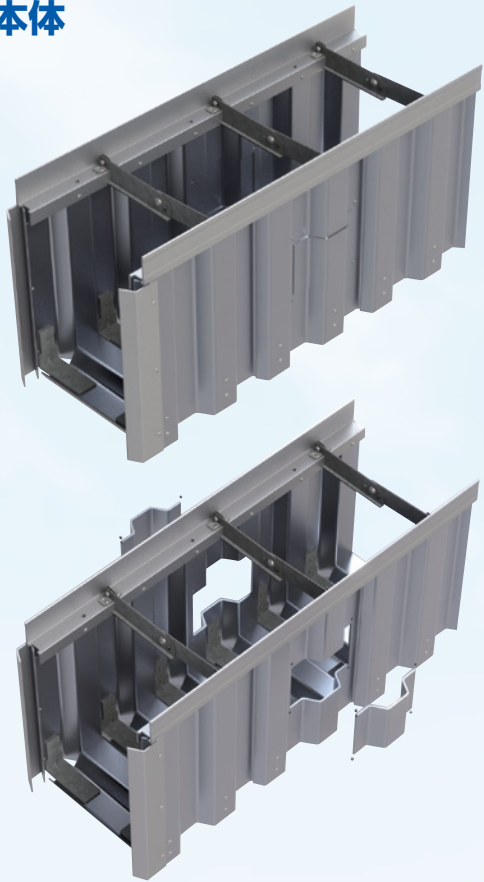
施工上の注意

基礎碎石は転圧の上、厚さ5cm以上確保してください。
らくらくインフラBOX設置前に、必ず敷モルタルを厚さ2cm以上敷いてください。
埋め戻しには山砂を使用し、上蓋をかけた状態での埋め戻しを行ってください。

「らくらくインフラBOX」だからできる簡単施工！時間短縮！

『NSPらくらくインフラBOX』製品説明

らくらくインフラBOX 本体



製品寸法 (L×W×H) : 1045mm (P1000) × 387mm × 505mm
製品重量 : 29.7kg
材質 躯体部 : アルミ合金A6061S-T6 (リユース材)
金具類 : 亜鉛メッキ鋼板 (ZAM®)

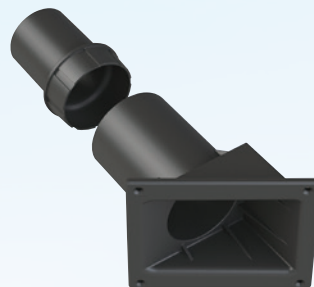
※本製品は改良の為、予告なく仕様並びに形状が変更になる場合がございます
※ZAM®は日鉄日新製鋼株式の登録商標です
※安全輪荷重50kN (道路構造令より) ・衝撃係数0.4 ・破壊荷重210kN以上

らくらくインフラBOX 上蓋



製品寸法 (L×W×H) : 998mm × 369mm × 60mm
製品重量 : 7.4kg
材質 : アルミ合金A6061S-T6 (リユース材)

らくらくインフラBOX 引込コネクタ



製品仕様 取付呼び径 CCVP : 75mm、100mm
SGP : 80mm、100mm
取付角度 : 55°
製品重量 : 980g
材質 再生難燃ABS樹脂



お問い合わせ先

株式会社 エヌ・エスピー

本社 〒508-0101 岐阜県中津川市苗木9167
TEL (0573)67-2121(代) FAX (0573)67-2124
<http://www.kknsjp>

ISO 9001 認証取得
ISO 14001 認証取得 (本社)
ISO 22301 認証取得 (本社)
ISO 27001 認証取得
ISO 45001 認証取得 (本社)



NSPIは全国28ヶ所に営業所があります。詳しくは弊社ホームページをご覧ください。

最寄りの営業所はこちらから