



## 会社創立50周年記念!

### ◆会社創立50周年記念

弊社は1972年2月に会社を創立し、来年2月に50周年を迎える事となりました。

この記念すべき50年という節目を迎えることができましたのも、これまでさまざまな形で私たちを支えてきてくださったお客様やご関係の皆様のおかげであります。この場を借りて厚く御礼申し上げます。

### ◆50周年ロゴマーク

本文の左上にあるロゴマークが50周年記念を表しています。

階段状の図形は、土台・基礎を表現しており、5段目の50周年の節目から次の50年へ向けてスタートする未来への決意を込めました。

### ◆50周年キャッチコピー

【創造は進化。進化をつづけ次の50年へ! We Can create! To the next

# NSP通信

## 第33号

### 2021.5月

<http://www.kkns.jp>  
バックナンバーはホームページからダウンロードできます

100th]

「ないものをつくればよい」その精神は想像を促し、創造することでNSPは進化を遂げてきました。これからも進化を続けながら未来へ進む姿勢を込めたキャッチコピーとなります。

次の50周年へ向けて社員一同邁進していく所存です。皆様、今後ともNSPを宜しくお願いいたします。

### ◆Nクールウェア新商品発売

弊社オリジナルの電動ファン付きウェア、「Nクールウェア」の2021年版新商品を販売開始しました。

今まで、涼しさではお客様に高い評価を頂いていたNクールウェアですが、デザイン面では作業着をベースにしていた事もあり、地味なイメージを持たれがちでした。そんなイメージを払拭すべく、2021年の新商品はデザインを一新し、見

た目でもお客様に選んで頂ける事を意識しました。新デザインは、胸よりの配色をブラックにしたツートンカラーになっております。



NC-1211 ハンターグリーン

胸上のブラックの配色は、中央部分であえて配色を切り替えております。配色のデザインには、「黄金比」を取り入れる事によって、より皆さんが受け入れやすいデザインを目指しました。



黄金比を採用

※黄金比とは1対1.618の比率の事で、安定的で美しいとされる比率です。歴史は古く、紀元前から様々な建築物、美術品等に取り入れられており、代表的な例として、パルテノン神殿、パリの凱旋門、モナ・リザ、ミロのヴィーナスなどがあげられます。

Nクールウェアの胸部分の配色の縦横比も黄金比に近い比率にしております。今までの快適

性に加え、よりスタイリッシュに生まれ変わったNクールウェアは必見です。

### ◆機能性もさらに充実

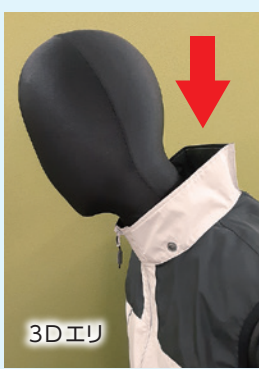
ものづくり企業の弊社が「一番の涼しさ」にこだわった機能も健在です。昨年から取り入れられている、ウェア内に取り付けられた筒状の「ジェットスパーサー」と命名し、より涼しさが伝わるようなネーミングとしました。

今年の新商品は全てジェットスパーサー仕様で、12種の型番を発売致します。



ジェットスパーサー™ 新名称

また、どんな姿勢の時でも首の後ろにより効果的に風を流すために、エリの後ろ部分が広がった形状の「3Dエリ」仕様も



3Dエリ

10種の型番で採用しております。(特許出願中) さらに、首筋から頭部へ効果的に風を送る事が出来る、脱着式のフード(別売り)が取り付けられる仕様も加わりました。



脱着フード

※3Dエリ、脱着フード対応商品をお選び下さい。

### ◆ホームペジリニューアル

他にもまだまだ新機能満載ですが、そんなNクールウェアの魅力を紹介した、専用ホームページをリニューアル致しましたので、商品の詳細は是非、ホームページをご覧ください。(https://www.nsp-kuchofuku.jp/)

ホームページの新機能として、お客様の使用環境に合わせて、おすすめの商品をご紹介します。「最適ウェア診断」のメニューも追加しました。

今年の暑い夏を、涼しく、快適にそしてスタイリッシュに過ごす為、是非、新しくなったNクールウェアをお試しください。

商品開発部開発三課

原 正憲

# 電線地中化に向けての新商品「らくらくインフラBOX」その2

《らくらくインフラBOX》

今号も皆様に『NSPらくらくインフラBOX』をご紹介させて頂きます。

前号(第32号)では、「無電柱化」と「小型ボックス工法」についてご紹介させて頂きました。今号では、『NSPらくらくインフラBOX』について簡単に掘り下げたいと思います。

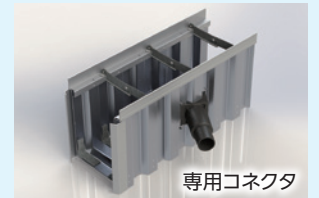
『NSPらくらくインフラBOX』には、従来の「小型ボックス工法」で使われるコンクリート二次製品と比べて、大きく四つの特長があります。



人力施工が可能

**特長①** アルミ製でとにかく軽い  
同程度のサイズのコンクリート二次製品と比較して重量を10分の1以下にする事ができました。これにより、二次製品では不可能だった人力施工が可能になりました。  
重機が入り辛い狭い箇所や、資材の運搬の際にも効果を発揮します。

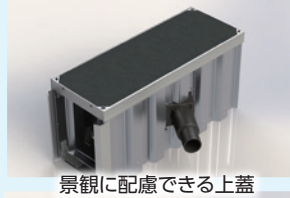
**特長②** 左右どちらからでも引込みが出来る構造  
従来のコンクリート二次製品では、埋設後に引き込



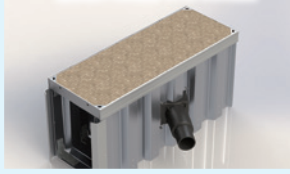
専用コネクタ

み箇所を増設する場合、引き込みの金具に合わせてノックアウト部のコンクリートを割って加工する必要があります。『NSPらくらくインフラBOX』なら、専用のコネクタをボルト締めするだけで簡単に引込部分の加工が可能です。

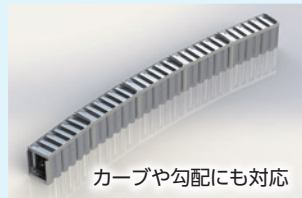
**特長③** 周囲に合わせて舗装可能な上蓋



景観に配慮できる上蓋



『NSPらくらくインフラBOX』の上蓋なら、アスファルトやコンクリート、タイルでの化粧も可能です。従来は、路面にコンクリートが露出していましたが、より景観に配慮した施工を可能にしました。



カーブや勾配にも対応

**特長④** カーブや勾配に対応可能な「可とう接手」  
施工箇所にある場合、カーブや勾配がある場合、従来は、製品本体を加工し

てつなぐ必要がありました。『NSPらくらくインフラBOX』は、設置済みの本体端部に、設置する本体の端部をスライドして組み合わせるだけで設置可能です。接続部にはクリアランスがある為、一般的な道路のカーブや勾配程度であれば特別な加工無しで施工可能です。

以上、『NSPらくらくインフラBOX』の四つの特長を簡単に紹介させて頂きました。

より詳細な製品情報については、お近くの営業所や担当営業までお気軽にお問い合わせください。

**企画部 岩崎 孝規**

## 《チルトローテータをご購入頂いたお客様の声》

有限会社 大貴電設様  
重機サイズ 7トンクラス

購入したきっかけは、以前より重機に取り付けるアタッチメントに興味があり、色々調べていく中で、動画配信サイト等で見た、スチールリスト社のチルトローテータの動きにとて



造成工事

も感動し、自社の重機に取り付けたいと思購入しました。弊社は主に、架空送電に伴う鉄

塔建設に携わる仕事をしています。現場の内容としては、山間部の開拓・造成工事・鉄塔建設の基礎工事と様々な作業を行っております。



切株の周囲を掘削

山間部の現場では、作業を行う為に必要な建設機械を搬入する事が困難なことが多い為、豊富な種類の作業ツールが有り、簡単に脱着出来て、あらゆる動きが可能なチルトローテータが大活躍しております。



グリッパーとパレットフォーク

ご検討頂いている方へのアドバイスです。

実際に現場で使用してみて、購入して間違いなかったと思います。チルトローテータには、様々な作業ツールが有るので、自社の作業内容にあったアタッチメントを選択すると良いと思います。

レンタル事業部 佐賀営業所  
担当 北原 翔太

## 《編集後記》

ニュースでコロナ感染者が「今日日は〇〇人」と聞かない日はありません。日本では約五十七万人以上が感染し一万人以上の方が亡くなられています。

ワクチンをいち早く打ったイギリスでは、一日の感染者数が、六万八千人から一千七百人に減少し、イスラエルでは、十二万人の感染に対し百二十人に減少しているの、ワクチンが有効であることに間違いはないでしょう。

こんな報道を見ると「日本の感染者も一日数十人になる日も近いだろう」と思うので人は油断してしまいがちですが、ここはあと少しの辛抱ではないでしょうか？

東日本震災から十年が過ぎました。あのころ子供だった人がテレビに出ています。消えない記憶になった方も多くいらっしゃると思います。簡単には終わらない人も多いと思います。安易に「あんなことあったねー」とも言えません。でも、早く平穏に過ごせるコロナ前の世の中が来るように皆さんで進んでいきましょう。東京オリンピックの成功と共に！



統括部長 長谷川 聡彦